

01

THÔNG TIN CHUNG



GỐC VỮNG THÂN CHẮC

Searefico với hơn 46 năm hình thành và phát triển, trải qua biết bao khó khăn và thử thách, người Searefico với trí tuệ, bản lĩnh và khát vọng đã tạo nên vững móng chắc từ thể hệ này qua thế hệ khác. Cũng như tre dành nhiều năm chỉ để cắm rễ thật sâu vào lòng đất, tạo một nền tảng vững chắc để sinh trưởng dù điều kiện thiên nhiên có khắc nghiệt đến mấy. Những thành quả mà Searefico đạt được chính là minh chứng cho sức mạnh nội tại mà Công ty đã dưỡng nuôi, vun bồi để tiếp tục phát triển trên hành trình hướng tới vị thế dẫn đầu.

1. THÔNG TIN KHÁI QUÁT



SEAREFICO

CÔNG TY CỔ PHẦN SEAREFICO

GIẤY CHỨNG NHẬN ĐĂNG KÝ DOANH NGHIỆP

Số 0301825452 do Sở Kế hoạch và Đầu tư Thành phố Hồ Chí Minh cấp lần đầu ngày 18/09/1999 và đăng ký thay đổi lần thứ 22 ngày 12/01/2024.

VỐN ĐẦU TƯ CỦA CHỦ SỞ HỮU

355.667.800.000 đồng

ĐỊA CHỈ

253 Hoàng Văn Thụ, Phường 2, Quận Tân Bình, Thành phố Hồ Chí Minh.

SỐ ĐIỆN THOẠI

+84 28 3822 7260

WEBSITE

www.searefico.com

MÃ CHỨNG KHOÁN TRÊN HOSE

SRF

2. QUÁ TRÌNH THÀNH LẬP VÀ PHÁT TRIỂN

2.1. QUÁ TRÌNH THÀNH LẬP VÀ PHÁT TRIỂN

Trước 1999

1977

Ngày 18/11/1977, Xưởng Cơ khí Phú Lâm được thành lập theo Quyết định số 1501/QĐ-UB của UBND TP.HCM, tiền thân là một nhà máy nước đá.

1984

Xí nghiệp Cơ khí 3/2 được thành lập từ Xưởng Cơ khí Phú Lâm với nhiệm vụ được giao là sản xuất nước đá, thiết bị, dụng cụ chế biến thủy sản xuất khẩu.

1988

Xí Nghiệp Cơ Điện Lạnh Đà Nẵng được thành lập là doanh nghiệp Nhà nước loại 2 trực thuộc Công ty Xuất Nhập Khẩu Thủy sản miền Trung (Seaprodex Danang).

1993

Ngày 01/04/1993, Xí nghiệp Cơ khí 3/2 được đổi tên thành Công ty Kỹ Nghệ Lạnh (Searefico) theo Quyết định số 95/TS/QĐTC là doanh nghiệp Nhà nước loại 1 trực thuộc Tổng công ty Xuất Nhập Khẩu Thủy sản Việt Nam (Seaprodex Vietnam).

1996

Ngày 26/10/1996, tái cấu trúc lần thứ nhất với quyết định của Bộ Thủy sản về việc sáp nhập Xí Nghiệp Cơ Điện Lạnh Đà Nẵng (Searee) vào Công ty Kỹ Nghệ Lạnh (Searefico). Ngày này được chọn là Ngày truyền thống Searefico.

1999 - 2009

1999

Công ty Kỹ Nghệ Lạnh được cổ phần hóa với vốn điều lệ 12 tỷ đồng và đổi tên thành Công ty Cổ phần Kỹ Nghệ Lạnh, tên giao dịch vẫn là Searefico.

2005

Tái cấu trúc lần thứ hai với việc thành lập 4 đơn vị kinh doanh chính là: Khối Cơ Điện (M&E), Khối Lạnh công nghiệp, Nhà máy Panel và Searee Đà Nẵng.

2007

Tháng 2/2007, Công ty phát hành cổ phiếu thưởng cho cổ đông hiện hữu với tỷ lệ 1:1, nâng vốn thực góp từ 12.000.000.000 đồng lên 23.978.500.000 đồng.

Tháng 11/2007, tiếp tục phát hành thêm cổ phiếu cho cổ đông hiện hữu, đổi tác chiến lược và phát hành ra công chúng thông qua đấu giá, tăng vốn thực góp từ 23.978.500.000 đồng lên 46.368.240.000 đồng.

2008

Tháng 05/2008, Công ty phát hành cổ phiếu thưởng cho cổ đông hiện hữu với tỷ lệ 10:7,3, nâng vốn điều lệ từ 46.368.240.000 đồng lên 80.200.660.000 đồng.

2009

Ngày 21/10/2009, niêm yết 8.020.066 cổ phiếu Searefico tại Sở Giao dịch Chứng khoán TP.HCM với mã giao dịch "SRF".

2010 - 2019

2010

Ngày 01/01/2010, Công ty TNHH MTV Kỹ Nghệ Lạnh Á Châu (Arico) được thành lập và chính thức đi vào hoạt động, đây là công ty con kế thừa toàn bộ hoạt động Lạnh công nghiệp và Panel của Searefico.

2013

Phát hành cổ phiếu thưởng tỷ lệ 1:1 tăng vốn điều lệ lên 162,5 tỷ đồng.

Ký kết hợp tác chiến lược với Taisei Oncho - Top 3 Nhà thầu M&E Nhật Bản. Taisei Oncho trở thành cổ đông chiến lược của Searefico.

2014

Phát hành cổ phiếu thưởng tỷ lệ 2:1 tăng vốn điều lệ lên 243,7 tỷ đồng.

Mua 36% vốn điều lệ của CTCP Xây lắp Thừa Thiên Huế, trở thành công ty liên kết của Searefico.

2015

Doanh thu toàn Công ty vượt mốc 1.000 tỷ đồng.

2017

Hoàn tất chuyển đổi Công ty TNHH MTV Kỹ Nghệ Lạnh Á Châu thành CTCP.

Phát hành cổ phiếu thưởng tỷ lệ 3:1 tăng VDL lên 324,9 tỷ đồng.

2018

Doanh thu toàn Công ty đạt mốc cao nhất hơn 1.700 tỷ đồng.

Thành lập CTCP Cơ Điện Lạnh Searee.

Thành lập CTCP Greenpan.

2019

Tái cấu trúc lần thứ ba, đánh dấu bước chuyển giao thể hệ thành công và chuyển đổi hoạt động sang mô hình Holding Company.

Thành lập CTCP Kỹ thuật và Xây dựng Searefico trên cơ sở chuyển đổi toàn bộ hoạt động của mảng M&E cho Searefico E&C, bổ sung thêm chức năng hoạt động xây dựng công nghiệp và dân dụng để thực hiện các hợp đồng tổng thầu EPC các dự án công nghiệp.

Thành lập CTCP Bất động sản Seareal.

Sanyo Engineering & Construction (VN) chính thức trở thành cổ đông lớn của Searefico.

2020 - 2023

2020

Đầy chuyền sản xuất Panel PIR Greenpan hiện đại nhất Châu Á đi vào hoạt động từ tháng 04/2020.

2021

Tiếp tục chuyển giao thể hệ và chuyển đổi dần sang mô hình pure holding vận hành như một business group.

Arico được tăng vốn lên 120 tỷ đồng để tăng năng lực tài chính đón nhận các dự án lớn hơn và đầu tư phát triển các sản phẩm mới.

Searefico E&C được tăng vốn lên 150 tỷ đồng và nhận chuyển giao toàn bộ cổ phần Searee từ Searefico, hướng tới nhất thể hóa về nguồn lực và hoạt động quản lý mảng M&E trên toàn quốc.

Phát hành cổ phiếu để trả cổ tức năm 2020 với tỷ lệ 10%, tăng vốn điều lệ lên 355,7 tỷ đồng.

2022

Thoái toàn bộ vốn tại CTCP xây lắp Thừa Thiên Huế.

Quyết định chọn ngày 26/10 hàng năm là ngày truyền thống của Công ty (Searefico's Day), vì ngày này năm 1996 Searefico và Searee có quyết định sáp nhập.

2023

Thực hiện chiến lược xoay trục để từng bước cụ thể hóa mục tiêu trở thành tập đoàn đa ngành trên lĩnh vực Kỹ thuật - Công nghệ, định hướng vào ngành nghề có hàm lượng công nghệ cao và tiềm năng thị trường.

2.2. NGÀNH NGHỀ KINH DOANH

Searefico với tầm nhìn trở thành tập đoàn hàng đầu trong lĩnh vực kỹ thuật và công nghệ, định hướng vào ngành nghề có hàm lượng công nghệ cao và tiềm năng thị trường, được khách hàng, đối tác trong và ngoài nước biết đến với đẳng cấp hàng đầu về chất lượng sản phẩm dịch vụ và trình độ quản lý.

Searefico Group cung cấp hệ sinh thái đa ngành với đa dạng sản phẩm, giải pháp và dịch vụ khép kín, từ lĩnh vực Cơ điện công trình, Bất động sản, xây dựng công nghiệp, cho thuê kho, cho đến các giải pháp về Lạnh công nghiệp, tự động hóa, năng lượng tái tạo, sản xuất vật liệu xây dựng mới thân thiện với môi trường và đầu tư tài chính.

ĐẦU TƯ TÀI CHÍNH

Hoạt động mua bán và sáp nhập (M&A), đầu tư tài chính vào các doanh nghiệp có tiềm năng phát triển trong lĩnh vực sản xuất và công nghệ, qua đó mở rộng gia tăng hiệu quả hoạt động của hệ sinh thái Searefico.

KỸ THUẬT VÀ XÂY DỰNG

Với định hướng chuyển dịch M&E công nghệ cao, xây dựng công nghiệp và tự động hóa, kho thông minh. Theo đó chuyên thiết kế, cung cấp, lắp đặt, bảo trì các hạng mục cơ điện công trình, xây dựng; cung cấp các giải pháp kho thông minh, dây chuyền tự động hóa, hệ thống công nghệ (cho các dự án dân dụng và công nghiệp) với đẳng cấp hàng đầu về chất lượng và triết lý kinh doanh giữ chữ tín, trọng nghĩa tình, cân bằng lợi ích.

LẠNH CÔNG NGHIỆP

Tiên phong trong lĩnh vực Lạnh công nghiệp, dẫn đầu về chất lượng trong việc cung cấp các giải pháp toàn diện cho chế biến thực phẩm tại Việt Nam. Cung cấp trọn gói các dịch vụ từ tư vấn, thiết kế và thi công, sản xuất và lắp đặt và các dịch vụ và thiết bị kỹ thuật cho hệ thống Lạnh công nghiệp, thiết bị cấp đông, kho lạnh, kho mát, lò hơi, thiết bị nhiệt và dây chuyền chế biến thủy hải sản, nông sản, rau củ quả, dược phẩm, rượu bia và nước giải khát.

SẢN XUẤT VẬT LIỆU XÂY DỰNG

Sản xuất và cung ứng tấm Panel cách nhiệt PIR với nhiều tính năng vượt trội về cách nhiệt, cách âm, chống cháy và thân thiện với môi trường, phục vụ cho các dự án công trình dân dụng và công nghiệp. Cùng với đó, tiên phong tìm kiếm giải pháp về vật liệu xây dựng mới theo hướng thân thiện với môi trường.

NĂNG LƯỢNG TÁI TẠO

Thiết kế, thi công, đầu tư, khai thác và vận hành các dự án điện mặt trời, khí sinh học và tìm kiếm, khai thác năng lượng tái tạo để giảm thiểu tác động môi trường và phát triển bền vững.



2.3. PHẠM VI HOẠT ĐỘNG

Phạm vi hoạt động của Công ty trải dài khắp cả nước từ Bắc đến Nam và vùng hải đảo của Việt Nam. Sản phẩm Lạnh công nghiệp và Panel được xuất khẩu ra các thị trường nước ngoài như Indonesia, Philippines, Campuchia, Ấn Độ, Quần đảo Solomon và Vùng Nam Thái Bình Dương.



3. MÔ HÌNH HOẠT ĐỘNG, SƠ ĐỒ TỔ CHỨC, THÔNG TIN VỀ CÁC CÔNG TY CON

3.1. Mô hình hoạt động

Searefico hiện có 6 công ty thành viên đang hoạt động trong hệ sinh thái gắn kết và hỗ trợ lẫn nhau để tăng khả năng cạnh tranh, tối ưu hóa việc sử dụng tài nguyên và nguồn lực:

- » Công ty CP Kỹ thuật và Xây dựng Searefico (Searefico E&C);
- » Công ty CP Cơ Điện Lạnh Đà Nẵng (Searee);
- » Công ty CP Kỹ Nghệ Lạnh Á Châu;
- » Công ty CP Greenpan;
- » Công ty CP Phoenix Energy & Automation;
- » Công ty CP Bất động sản Seareal.



Searefico hoạt động theo mô hình Holding, trong đó SRF Corp. giữ vai trò

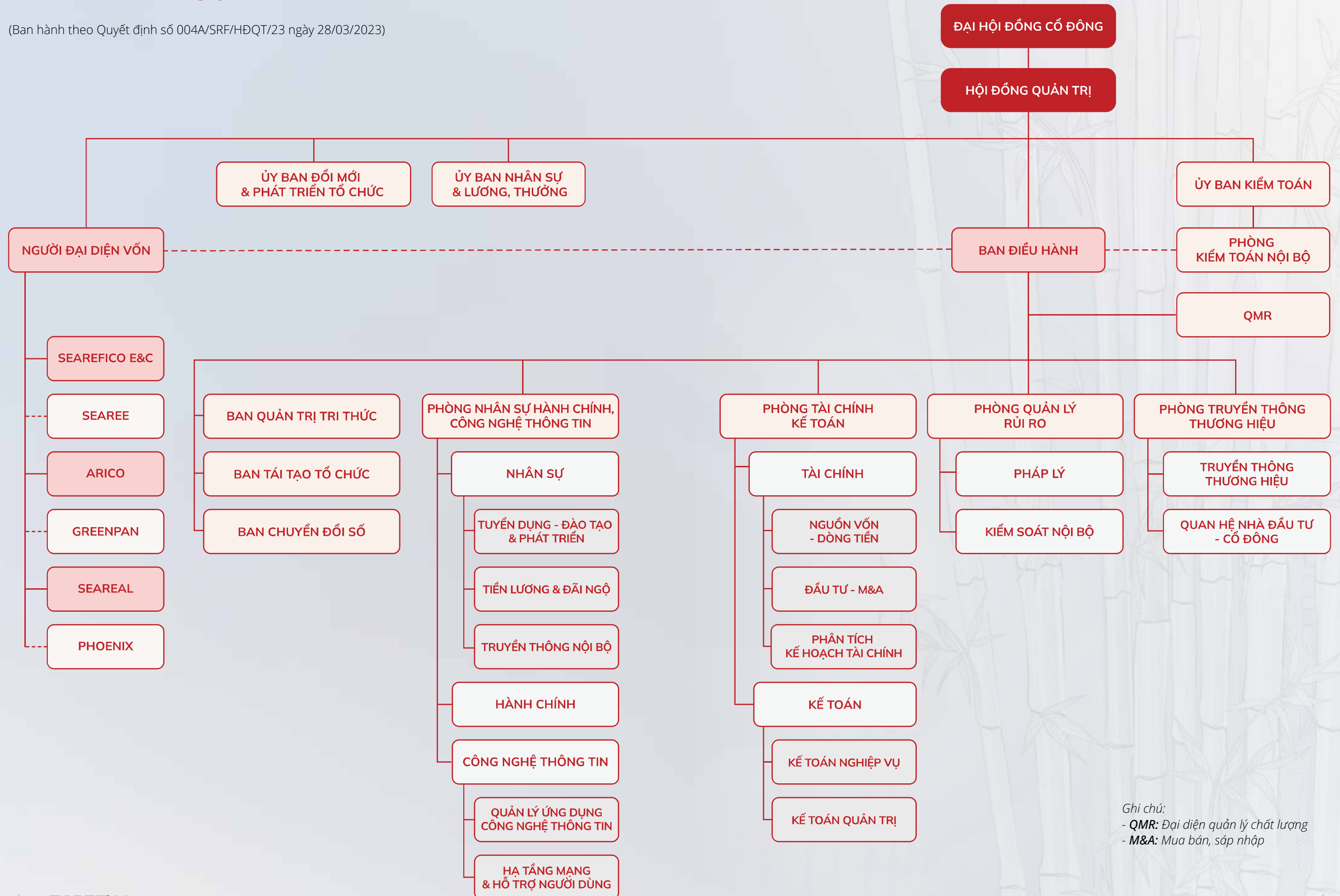
đầu tư và định hướng quản trị các Công ty thành viên.



TỰ CHỦ - HỖ TRỢ QUUA LẠI - CỘNG GIÁ TRỊ

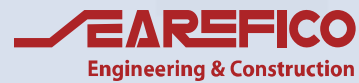
3.2. Sơ đồ tổ chức Công ty

(Ban hành theo Quyết định số 004A/SRF/HĐQT/23 ngày 28/03/2023)



Ghi chú:
 - QMR: Đại diện quản lý chất lượng
 - M&A: Mua bán, sáp nhập

3.3. Thông tin về các Công ty con



Tên Công ty	Công ty Cổ phần Kỹ Thuật và Xây Dựng Searefico
Địa chỉ	72-74 Nguyễn Thị Minh Khai, Phường Võ Thị Sáu, Quận 3, TP.HCM
Vốn điều lệ	150 tỷ đồng
Tỷ lệ quyền biểu quyết của SRF	99,31%
Lĩnh vực kinh doanh chính	Tổng thầu xây dựng EPC chuyên thiết kế, thi công trọn gói và bảo trì các dự án dân dụng và công nghiệp, bao gồm kho thông minh, dây chuyền tự động hóa, dây chuyền công nghệ cao.



Tên Công ty	Công ty Cổ phần Cơ Điện Lạnh Searee
Địa chỉ	Đường số 10, Khu Công nghiệp Hòa Khánh, Quận Liên Chiểu, Thành phố Đà Nẵng
Website	www.searee.com
Vốn điều lệ	50 tỷ đồng
Tỷ lệ quyền biểu quyết của SRF	73,70%
Lĩnh vực kinh doanh chính	Thiết kế, thi công, lắp đặt trọn gói các hạng mục cơ điện cho các công trình công nghệ cao, phòng sạch (hệ thống điều hòa, hệ thống điện, hệ thống PCCC, thang máy,...) trong và ngoài nước. Cho thuê kho trong Khu công nghiệp.



Tên Công ty	Công ty Cổ phần Bất động sản Seareal
Địa chỉ	72-74 Nguyễn Thị Minh Khai, Phường Võ Thị Sáu, Quận 3, TP.HCM
Vốn điều lệ	100 tỷ đồng
Tỷ lệ quyền biểu quyết của SRF	98,40%
Lĩnh vực kinh doanh chính	Quản lý, khai thác đầu tư và thương mại các dự án Bất động sản; đặc biệt là Bất động sản Khu công nghiệp.



Tên Công ty	Công ty Cổ phần Kỹ Nghệ Lạnh Á Châu
Địa chỉ	25 - 27 Đường Trung Tâm, KCN Tân Tạo, Phường Tân Tạo A, Quận Bình Tân, TP.HCM
Website	www.arico.com.vn
Vốn điều lệ	120 tỷ đồng
Tỷ lệ quyền biểu quyết của SRF	84,00%
Lĩnh vực kinh doanh chính	Thiết kế, cung cấp các giải pháp toàn diện cho ngành chế biến thực phẩm; nghiên cứu, sản xuất, cung ứng các hệ thống - thiết bị Lạnh công nghiệp tiên tiến cho thị trường trong và ngoài nước.



Tên Công ty	Công ty Cổ phần Greenpan
Địa chỉ	25 - 27 Đường Trung Tâm, KCN Tân Tạo, Phường Tân Tạo A, Quận Bình Tân, TP.HCM
Website	www.greenpan.com.vn
Vốn điều lệ	105 tỷ đồng
Tỷ lệ quyền biểu quyết của SRF	52,50%
Lĩnh vực kinh doanh chính	Sản xuất vật liệu xây dựng cách nhiệt theo công nghệ hiện đại dùng trong công nghiệp; thiết kế, cung cấp giải pháp xanh cho các công trình dân dụng, công nghiệp trong nước lẫn quốc tế.



Tên Công ty	Công ty Cổ phần Phoenix Energy & Automation
Địa chỉ	72-74 Nguyễn Thị Minh Khai, Phường Võ Thị Sáu, Quận 3, TP.HCM
Vốn điều lệ	5 tỷ đồng
Tỷ lệ quyền biểu quyết của SRF	57,00%
Ngành nghề kinh doanh chính	Tư vấn, thiết kế và triển khai các dự án năng lượng mặt trời áp mái cho các khu công nghiệp và dân dụng; xây dựng các giải pháp tự động hóa thông minh quy mô từ nhỏ đến lớn.

4. ĐỊNH HƯỚNG PHÁT TRIỂN

4.1. Mục tiêu của Công ty

Trên nền tảng văn hóa doanh nghiệp được kết tinh, truyền thừa và tiếp biến từ hơn 46 năm hình thành và phát triển, hơn 27 năm truyền thống kể từ khi sáp nhập với Searee Đà Nẵng, Searefico hoạch định cho mình tương lai phát triển bền vững. Với tinh thần “TÂM” dành cho đội ngũ và “TÍN” đối với khách hàng, chúng tôi nỗ lực không ngừng nhằm mang lại giá trị cao nhất cho cổ đông. Searefico tự hào về sự chính trực, minh bạch, tuân thủ pháp luật và xuất sắc trong văn hóa kinh doanh, nhận được sự tôn trọng và ngưỡng mộ từ cả cộng đồng doanh nghiệp lẫn xã hội.



Là Tập đoàn đa ngành trên lĩnh vực Kỹ thuật - Công nghệ, định hướng vào ngành nghề có hàm lượng công nghệ cao và tiềm năng thị trường;



Searefico giữ vững vị thế dẫn đầu trong lĩnh vực tự động hóa, kho thông minh, M&E công nghệ cao và Lạnh công nghiệp. Được khách hàng và đối tác trong ngoài nước biết đến với đẳng cấp hàng đầu về chất lượng (các giải pháp và công nghệ tiên tiến) để mang lại giá trị thiết thực cho khách hàng và đồng hành cùng xu hướng phát triển toàn cầu;



Các đơn vị thành viên hoạt động trong các lĩnh vực thuộc hệ sinh thái Searefico với sự tự chủ cao nhưng luôn tích hợp và bổ trợ qua lại tạo nên một thể thống nhất nhằm gia tăng hiệu quả hoạt động, cộng hưởng giá trị, tạo nên sức mạnh thống nhất trên tinh thần ONE SEAREFICO;



Tạo dựng môi trường làm việc năng động, khuyến khích sự tự chủ trong từng nhân viên, xây dựng lộ trình phát triển nghề nghiệp phù hợp và thu nhập xứng đáng cho những cá nhân tâm huyết và tài năng, chia sẻ cùng một hệ giá trị và đồng lòng với văn hóa đặc trưng của Công ty;



Phát triển bền vững, minh bạch thông tin và tuân thủ pháp luật, gắn kết mục tiêu kinh doanh với trách nhiệm xã hội và môi trường thông qua các hoạt động từ thiện, đóng góp, chia sẻ kinh nghiệm với cộng đồng doanh nghiệp, tích cực tham gia vào quá trình hoạch định chính sách và tiêu chuẩn kỹ thuật Việt Nam.

4.2. Chiến lược phát triển trung và dài hạn

Cam kết với mục tiêu phát triển bền vững, Searefico đặt con người làm trung tâm, công nghệ làm nền tảng, văn hóa kinh doanh làm hành trang phát triển. Chúng tôi đưa ra những chiến lược có tính chất xuyên suốt:

Đa dạng hóa ngành nghề và nâng cao hiệu quả hoạt động cốt lõi:

Chúng tôi không chỉ nâng cao hiệu suất trong những ngành nghề cốt lõi mà còn mở rộng quy mô sang các lĩnh vực mới mang lại giá trị kinh tế cao với mức độ rủi ro thấp. Điều này được thực hiện qua việc thúc đẩy mua lại và sáp nhập các doanh nghiệp trong các ngành như hậu cần logistics, Bất động sản công nghiệp, kho thông minh, tự động hóa, vật liệu mới trong xây dựng, năng lượng tái tạo, nhưng vẫn phải đảm bảo không xa rời định hướng hoạt động hay tạo ra sự phân tán trong hoạt động kinh doanh.

Tiên phong giải pháp công nghệ tiên tiến trong ngành nghề hoạt động:

Ứng dụng các giải pháp công nghệ tiên tiến, tiếp cận những công nghệ mới nhất trong ngành nghề hoạt động, phù hợp với xu thế phát triển toàn cầu và khả năng thâm nhập thị trường. Mỗi dự án đầu tư mới không chỉ mang về những sản phẩm có tầm cỡ quốc tế mà còn liên tục cải tiến, đổi mới để trở thành một doanh nghiệp có tính chất dẫn dắt, định hình thị trường tương lai.

Tạo dựng môi trường làm việc để xây dựng con người:

Chú trọng phát triển môi trường làm việc lý tưởng để nhân viên khai phá tối đa khả năng của mình, xây dựng các cơ chế và chính sách nhằm khuyến khích sự tự chủ trong công việc, làm cho nhân viên thấy được giá trị công việc mình tạo ra. Môi trường làm việc đã đúc kết qua nhận thức chung và truyền thừa qua nhiều thế hệ để có những con người với khát vọng dẫn đầu, tinh thần chiến binh, linh hoạt thích nghi, tận tâm trách nhiệm và chân thành tử tế.

Phát triển bền vững:

Công ty không ngừng xem xét và đáp ứng kỳ vọng cũng như quyền lợi của các nhóm liên quan.

Bằng cách này, chúng tôi hướng tới việc tạo ra sự cân đối giữa lợi ích của cổ đông, người lao động và cộng đồng, bảo đảm một tương lai ổn định và phát triển cho tất cả các bên liên quan.

Cải tiến và tối ưu hóa liên tục:

Thúc đẩy việc liên tục cải tiến và tối ưu hóa hệ thống quản trị, quản lý. Khởi xướng các sáng kiến như hoạt động tái tạo tổ chức (SRP), quản trị tri thức (KMP) và số hóa các quy trình hoạt động (SDP), hướng tới các chuẩn mực và thông lệ quản trị tiên tiến so với các đơn vị trong cùng lĩnh vực hoạt động.



4.3. Các mục tiêu phát triển bền vững

Từ suy nghĩ, kế hoạch đến hành động thực tiễn, từ ý niệm ban đầu đến tính cam kết dài lâu. Đó là cách chúng tôi nói, hiểu và làm về phát triển bền vững. Searefico luôn nhận thức được sứ mệnh là cộng giá trị cho các bên liên quan – người lao động, khách hàng, đối tác, cổ đông, môi trường, cộng đồng, xã hội.

Đối với người lao động:

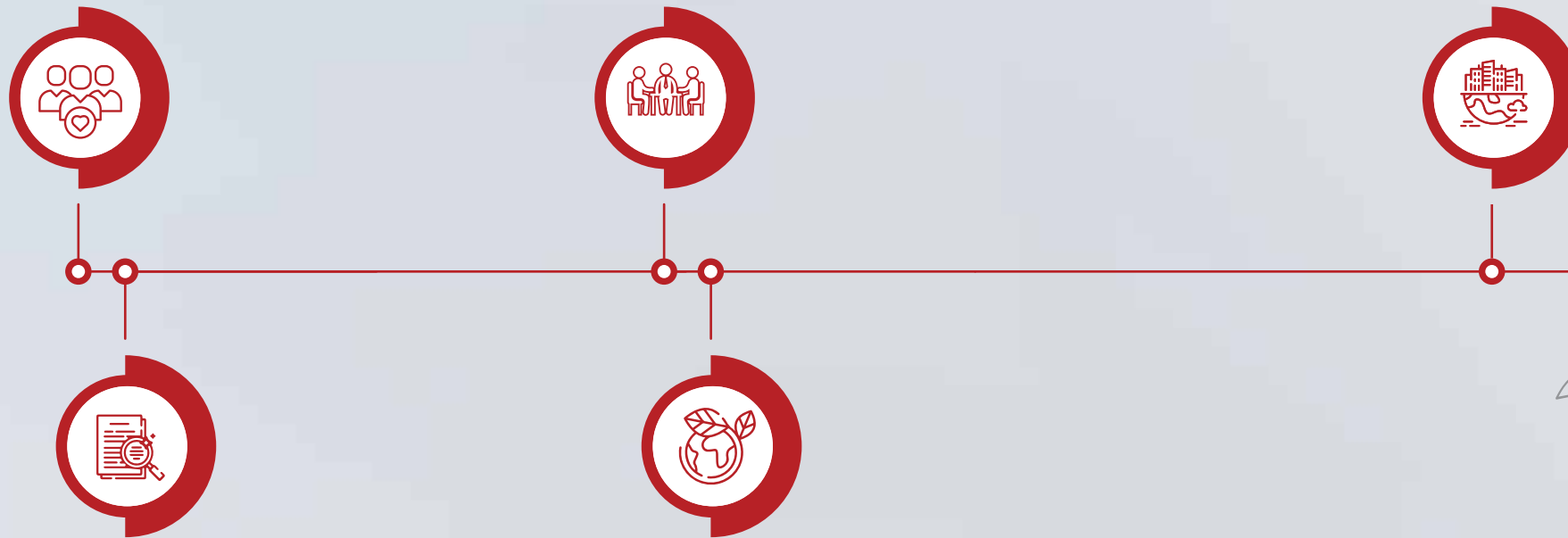
Công ty tập trung vào việc tạo dựng một môi trường làm việc năng động, sáng tạo và nhân văn, luôn duy trì và thôi thúc nhân sự với khát vọng làm giàu gắn với lòng yêu nước và tinh thần tự tôn dân tộc, tạo môi trường cho nhân sự thấy được giá trị công việc và mong đợi của tổ chức thông qua mở rộng cơ hội thăng tiến cho người lao động. Đồng thời, Searefico đặc biệt quan tâm đến việc đảm bảo an toàn và sức khỏe nghề nghiệp cho mọi thành viên trong tổ chức.

Đối với khách hàng và đối tác:

Cung cấp các sản phẩm dịch vụ chất lượng với giá cả cạnh tranh, đáp ứng yêu cầu ngày càng cao của khách hàng. Trên mỗi công trình hay trong từng sản phẩm, khi gắn với thương hiệu Searefico, chúng tôi chú trọng và đảm bảo thực thi các hành động cần thiết để đáp ứng các kỳ vọng. Searefico cam kết đồng hành với các đối tác trên tinh thần win-win, đối xử công bằng và minh bạch với các đối tác.

Đối với cộng đồng và xã hội:

Cam kết thực hiện đầy đủ trách nhiệm và nghĩa vụ của Công ty đối với xã hội và cộng đồng, tuân thủ luật pháp kinh doanh, tiêu chuẩn nghề nghiệp; thúc đẩy văn hóa doanh nghiệp trong tổ chức; hướng dẫn áp dụng tiêu chuẩn trách nhiệm xã hội SA 8000 vào các hoạt động của tổ chức.



Đối với cổ đông:

Minh bạch trong số liệu trong các hoạt động; bảo toàn và sử dụng vốn hiệu quả và tối đa hóa lợi ích của cổ đông.

Bảo vệ môi trường:

Thống kê, kiểm toán và đánh giá tác động của một số hoạt động cốt lõi ảnh hưởng đến phát thải khí nhà kính, đưa ra các chỉ số CO₂e để có các chương trình hành động cụ thể. Tiếp tục nghiên cứu, đầu tư vào công nghệ xanh, sạch và thân thiện với môi trường, hưởng ứng chiến lược Quốc gia về Tăng trưởng Xanh, Kế hoạch hành động quốc gia về tăng trưởng xanh giai đoạn 2021-2030.



5. CÁC NHÂN TỐ RỦI RO

Trong năm 2023, vai trò của công tác quản lý rủi ro được nâng cao trong bối cảnh môi trường kinh doanh ngày càng trở nên phức tạp và khó lường. Ban lãnh đạo Công ty đã nhìn nhận một số nhóm rủi ro chính. Với mỗi nhân tố rủi ro được xác định, chúng tôi đều xây dựng những giải pháp để phòng ngừa, giảm thiểu tác động tiêu cực đến hoạt động sản xuất kinh doanh của Công ty.



Rủi ro về chiến lược: Searefico thực hiện chiến lược xoay trục, tối ưu hóa các hoạt động M&E truyền thống, mở rộng sang M&E công nghệ cao, phòng sạch và hậu cần logistics. Searefico bước sang mảng kinh doanh mới với nhiều rủi ro khó lường. Chúng tôi phân tích kỹ thị trường và nhu cầu khách hàng, điều chỉnh kế hoạch kinh doanh, xây dựng chiến lược dài hạn 5 năm để có hướng đi đúng đắn dựa trên thế mạnh và nội lực của nhóm công ty, tăng cường đầu tư vào công nghệ và đào tạo nhân sự chủ chốt. Điều này tạo sự linh hoạt trong việc thích nghi và nắm bắt cơ hội kinh doanh mới, giảm thiểu rủi ro chiến lược trong bối cảnh kinh doanh đầy thách thức.



Rủi ro tài chính bao gồm các rủi ro chính sau:

» **Rủi ro tỷ giá:** Hoạt động sản xuất và thi công của Searefico chịu áp lực rất lớn từ rủi ro tỷ giá. Tính đến cuối năm 2023, tỷ giá USD/VND tăng 2,7% so với đầu năm. Hoạt động sản xuất các thiết bị Lạnh công nghiệp và thi công công trình cơ điện cần nhập khẩu các thiết bị từ nước ngoài. Nhận diện rủi ro tỷ giá từ đầu năm, Ban điều hành các công ty thành viên chủ động quản lý rủi ro tỷ giá thông qua việc ký các hợp đồng mua ngoại tệ tương lai với ngân hàng.



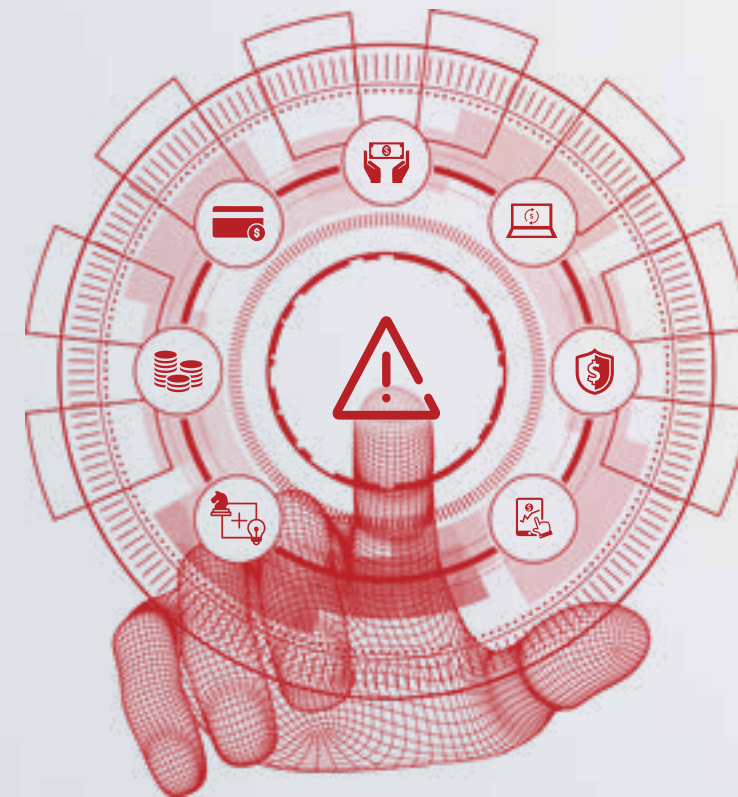
» **Rủi ro tín dụng:** Trong bối cảnh các ngân hàng hạn chế cung cấp tín dụng cho các dự án. Searefico đã nhận diện sớm và chủ động hành động. Công ty đã tích cực làm việc với các ngân hàng, chứng minh sức khỏe tài chính vững mạnh để duy trì quan hệ tín dụng hiệu quả. Đồng thời, Searefico cũng mở rộng hướng tiếp cận tài chính bằng cách tìm kiếm và liên kết với các nhà đầu tư chiến lược. Một bước tiến quan trọng trong chiến lược này là sự hợp tác của công ty con trong Searefico Group với đối tác chiến lược Taisei Oncho trong dự án phát triển kho cho thuê tại Đà Nẵng, thể hiện khả năng đa dạng hóa nguồn vốn và tạo dựng quan hệ đối tác bền vững.



» **Rủi ro về lãi suất:** Sự biến động của lãi suất có thể tác động đến chi phí vay vốn và lợi nhuận ròng của Công ty. Để giảm thiểu rủi ro này, Searefico áp dụng các biện pháp quản lý chủ động như tái cấu trúc khoản vay, tìm kiếm các nguồn vốn có lãi suất ổn định và thấp hơn, đồng thời tiến hành phân tích và dự báo kỹ lưỡng về xu hướng lãi suất trong tương lai.



Rủi ro về hệ thống: Liên quan đến việc hệ thống quản lý hiện tại chưa hoàn thiện hoặc khi có các thay đổi trong mô hình hoạt động. Để giảm thiểu rủi ro này, Công ty đã triển khai các cải tiến và đổi mới hệ thống, đồng thời tăng cường kiểm tra và giám sát để đảm bảo mọi quy trình hoạt động trơn tru và hiệu quả. Searefico cũng tập trung vào việc đào tạo nhân viên để họ nắm vững và thích nghi với các công cụ và phần mềm mới, đồng thời xây dựng kế hoạch dự phòng cho các tình huống có thể xảy ra, giúp đảm bảo tính liên tục và ổn định trong hoạt động sản xuất kinh doanh.



Rủi ro về thị trường: Gây ảnh hưởng trực tiếp đến hoạt động kinh doanh, đặc biệt trong bối cảnh thị trường Bất động sản đầy thách thức. Với số lượng hạn chế các dự án mới và sự cạnh tranh gay gắt trong ngành cơ điện, cùng với sự suy giảm đáng kể của dự án điện Lạnh công nghiệp, Công ty đặc biệt tập trung vào việc nắm bắt nhu cầu khách hàng qua các hoạt động kinh doanh và đấu thầu chủ động. Đảm bảo chất lượng sản phẩm luôn được ưu tiên hàng đầu, Công ty không ngừng kiểm tra và nâng cao tiêu chuẩn trong từng công trình, đồng thời duy trì mối quan hệ chặt chẽ với chủ đầu tư và tư vấn để kịp thời giải quyết mọi vấn đề.

Rủi ro thị trường đối với Searefico không chỉ đến từ thị trường Bất động sản khó lường mà còn từ biến động địa chính trị toàn cầu. Những biến động này gây ảnh hưởng đến chuỗi cung ứng, dẫn đến tăng giá cả thiết bị và thiếu hụt hàng hóa cần thiết cho hoạt động sản xuất kinh doanh. Để ứng phó, Công ty đã chủ động trong việc nắm bắt nhu cầu của khách hàng, tăng cường đấu thầu và tập trung vào việc duy trì chất lượng sản phẩm. Searefico cũng duy trì mối quan hệ chặt chẽ với nhà cung cấp và chủ đầu tư, đồng thời kiểm soát chặt chẽ tiến độ công trình để giảm thiểu rủi ro từ sự biến động của thị trường.



Rủi ro về an toàn: Bao gồm các yếu tố như tai nạn lao động, dịch bệnh, thiên tai và các vấn đề môi trường. Để ứng phó với những rủi ro này, Công ty thực hiện các biện pháp quản lý và phòng ngừa như cải thiện an toàn lao động, tăng cường các biện pháp phòng chống dịch bệnh, chuẩn bị sẵn sàng cho các tình huống thiên tai và đảm bảo tuân thủ quy định môi trường. Searefico cũng áp dụng các hệ thống quản lý rủi ro để nhận diện sớm các vấn đề, đảm bảo an toàn cho người lao động và hiệu quả hoạt động.

Searefico đang phát triển một khung quản lý rủi ro toàn diện, bao gồm nguyên tắc quản lý rủi ro, khẩu vị rủi ro và các thông số rủi ro cùng với quy trình quản lý rủi ro theo thông lệ quốc tế. Hệ thống kiểm soát nhiều cấp được thiết kế phù hợp, cùng với việc thiết lập các kênh thông tin hiệu quả nhằm nhận diện và phản ứng chủ động với các rủi ro, là minh chứng cho sự cam kết mạnh mẽ của Công ty trong việc quản lý rủi ro.